

2,0 Km  
1,8 Km  
1,6 Km  
1,4 Km  
1,2 Km  
1,0 Km  
0,8 Km  
0,6 Km  
0,4 Km  
0,2 Km  
0,0 Km

0,0 Km 0,2 Km 0,4 Km 0,6 Km 0,8 Km 1,0 Km 1,2 Km 1,4 Km 1,6 Km 1,8 Km 2,0 Km

Die Lage der vorhandenen Fremdleitungen basiert auf dem Planmaßstab der RIS Daten. Die genaue Lage der vorhandenen und geplanten Leitung zueinander ist hieraus nicht zu entnehmen.

gezeichnet: 28.10.2014, DSCH, Dr. H. M. Schober GmbH  
 geprüft: 28.10.2014, UM, Dr. H. M. Schober GmbH  
 freigegeben: 28.10.2014, Sanzenbacher, Open Grid Europe GmbH

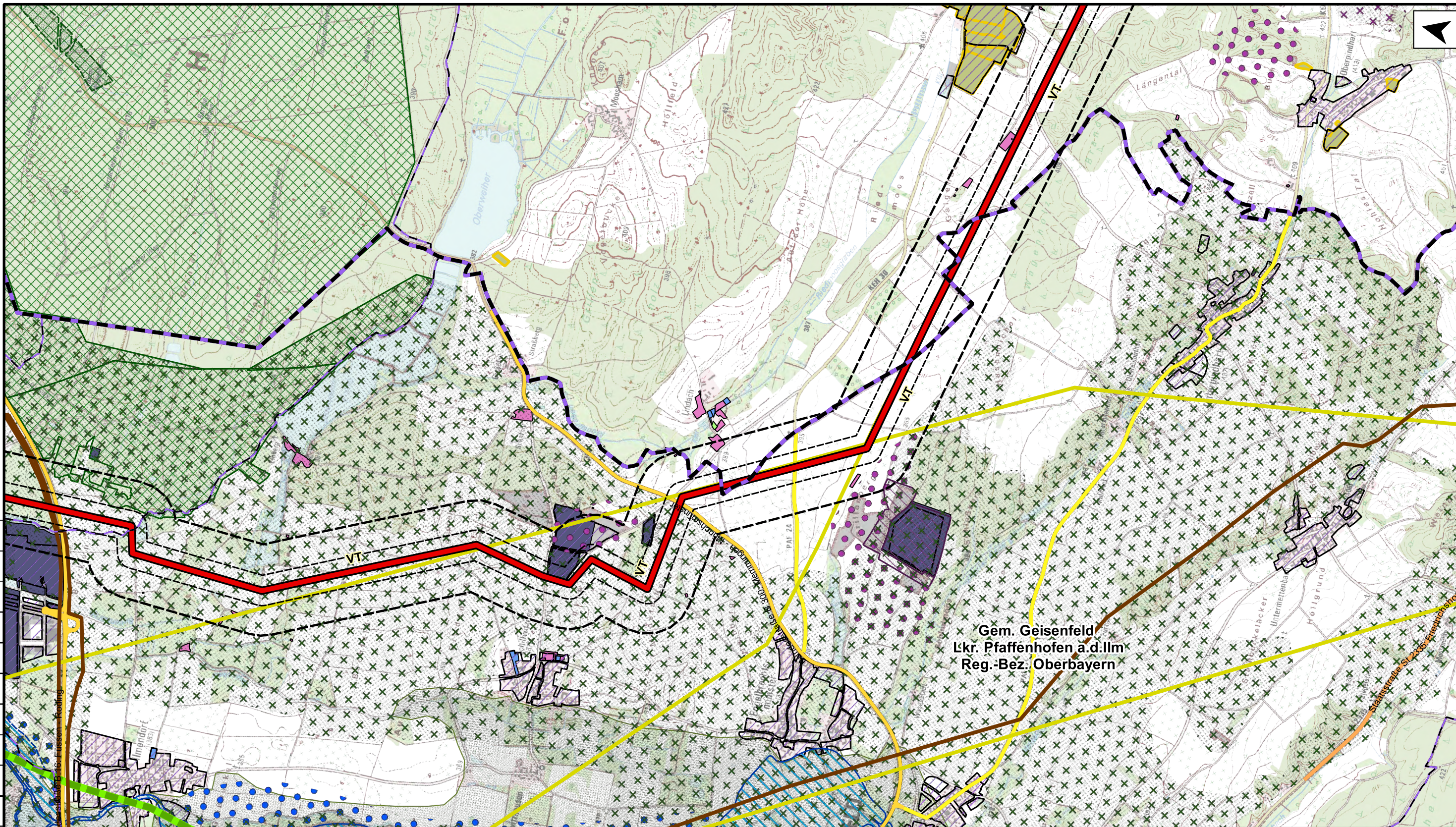
Plan-Berichtigungen		
Revision	Datum	Freigeb.

Planverfasser	Dr. H. M. Schober <small>Geotechnik für Bauwerke</small>	Vorhabensträger	Open Grid Europe The Gas Wheel
<b>Loopleitung Forchheim - Finsing "LFF"</b>			
Bundesland:	Bayern	Proj.-Nr.	LB 13065
Reg.-Bez.:	Niederbayern, Oberbayern	Komm.Nr. OGE	Revision 001
Landkreise:	Pfaffenhofen a.d. Ilm, Eichstätt, Kelheim	Maßstab	1:25.000
Raumverträglichkeitsstudie Planerische Vorgaben und Nutzung		Blatt-Nr. 02	
Dokumenten Nr. OGE.TLN.05.0002.13065			

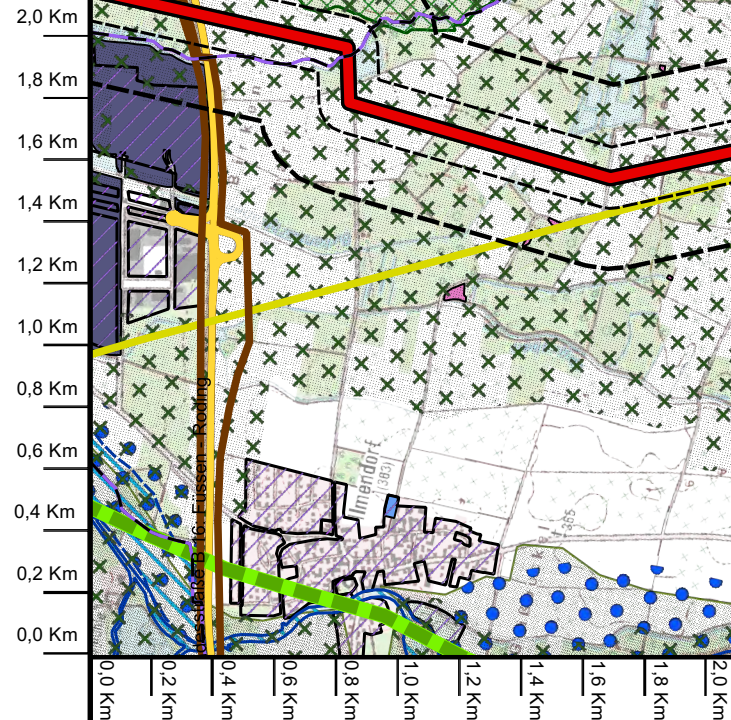
Anschl.-Blatt 01

Anschl.-Blatt 03





Gem. Geisenfeld  
Lkr. Pfaffenhofen a.d. Ilm  
Reg.-Bez. Oberbayern



Plan-Berichtigungen		
Revision	Datum	Freigeb.

<b>Planverfasser</b> 	<b>Vorhabensträger</b> 	
<b>Loopleitung Forchheim - Finsing "LFF"</b>		
Bundesland: Bayern Reg.-Bez.: Niederbayern, Oberbayern	Komm.-Nr. OGE Maßstab 1:25.000	Leitungs-Nr.: 026/411/000 Revision 001 Blatt-Nr. 03
Landkreise: Pfaffenhofen a.d. Ilm, Kelheim	Dokumenten Nr. OGE.TLN.05.0003.13065	
<b>Raumverträglichkeitsstudie Planerische Vorgaben und Nutzung</b>		

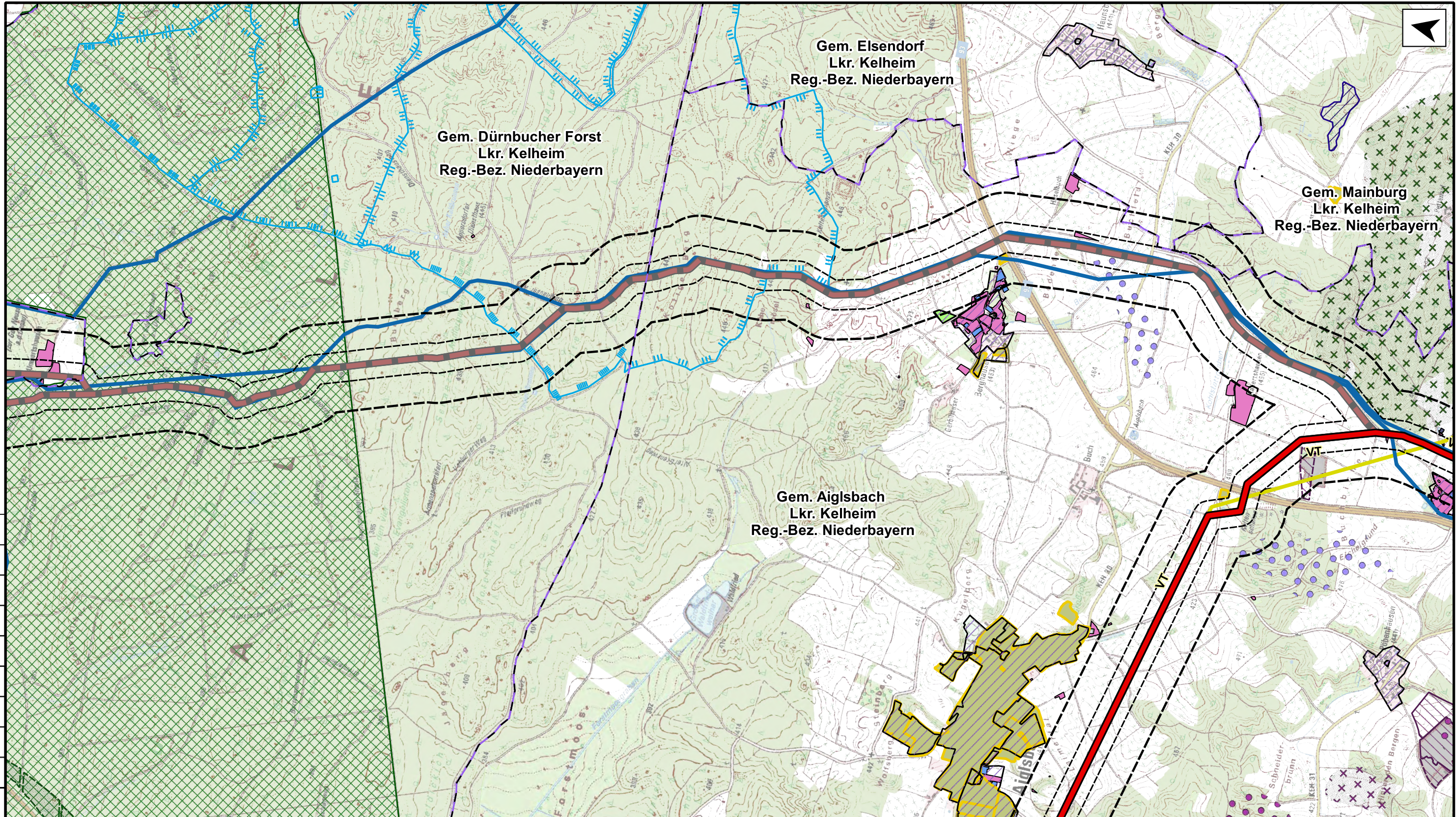
Die Lage der vorhandenen Fremdleitungen basiert auf dem Planmaßstab der RIS Daten. Die genaue Lage der vorhandenen und geplanten Leitung zueinander ist hieraus nicht zu entnehmen.

gezeichnet: 28.10.2014, DSCH, Dr. H. M. Schober GmbH  
 geprüft: 28.10.2014, UM, Dr. H. M. Schober GmbH  
 freigegeben: 28.10.2014, Sanzenbacher, Open Grid Europe GmbH

Anschl.-Blatt 02

Anschl.-Blatt 04





2,0 Km  
1,8 Km  
1,6 Km  
1,4 Km  
1,2 Km  
1,0 Km  
0,8 Km  
0,6 Km  
0,4 Km  
0,2 Km  
0,0 Km

0,0 Km  
0,2 Km  
0,4 Km  
0,6 Km  
0,8 Km  
1,0 Km  
1,2 Km  
1,4 Km  
1,6 Km  
1,8 Km  
2,0 Km

Die Lage der vorhandenen Fremdleitungen basiert auf dem Planmaßstab der RIS Daten. Die genaue Lage der vorhandenen und geplanten Leitung zueinander ist hieraus nicht zu entnehmen.

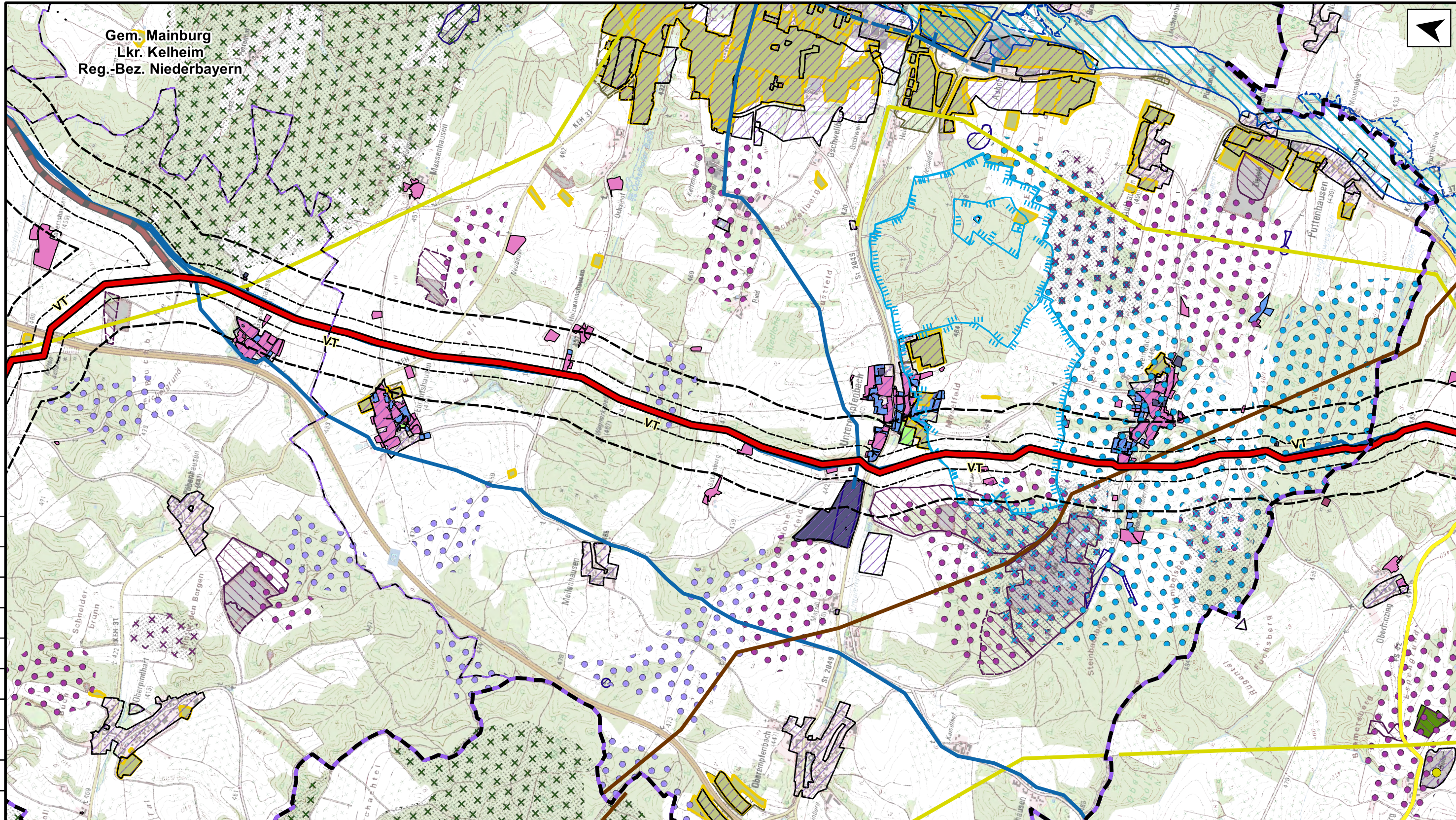
Prüfungen  
gezeichnet: 28.10.2014, DSCH, Dr. H. M. Schober GmbH  
geprüft: 28.10.2014, UM, Dr. H. M. Schober GmbH

freigegeben: 28.10.2014, Sanzenbacher, Open Grid Europe GmbH

Plan-Berichtigungen		
Revision	Datum	Freigeb.

Planverfasser	Dr. H. M. Schober <small>Geotechnik, Vermessung, Photogrammetrie</small>	Vorhabensträger		Open Grid Europe The Gas Wheel	
<b>Loopleitung Forchheim - Finsing "LFF"</b>					
Bundesland:	Bayern	Proj.-Nr.	LB 13065	Leitungs-Nr.:	026/411/000
Reg-Bez.:	Niederbayern	Komm.Nr. OGE		Revision	001
Landkreise:	Kelheim	Maßstab	1:25.000	Blatt-Nr.	04
Raumverträglichkeitsstudie Planerische Vorgaben und Nutzung		Dokumenten Nr. OGE.TLN.05.0004.13065			





2.0 Km  
1.8 Km  
1.6 Km  
1.4 Km  
1.2 Km  
1.0 Km  
0.8 Km  
0.6 Km  
0.4 Km  
0.2 Km  
0.0 Km

0.0 Km 0.2 Km 0.4 Km 0.6 Km 0.8 Km 1.0 Km 1.2 Km 1.4 Km 1.6 Km 1.8 Km 2.0 Km

Die Lage der vorhandenen Fremdleitungen basiert auf dem Planmaßstab der RIS Daten. Die genaue Lage der vorhandenen und geplanten Leitung zueinander ist hieraus nicht zu entnehmen.

Prüfungen  
gezeichnet: 28.10.2014, DSCH, Dr. H. M. Schober GmbH  
geprüft: 28.10.2014, UM, Dr. H. M. Schober GmbH

freigegeben: 28.10.2014, Sanzenbacher, Open Grid Europe GmbH

Plan-Berichtigungen		
Revision	Datum	Freigeb.

Planverfasser **Dr. H. M. Schober**  
Geotechnik & GIS-Engineering

Vorhabensträger **Open Grid Europe**  
The Gas Wheel

**Loopleitung Forchheim - Finsing "LFF"**

Bundesland: Bayern	Proj.-Nr. LB 13065	Leitungs-Nr.: 026/411/000
Reg-Bez.: Niederbayern, Oberbayern	Komm.Nr. OGE	Revision 001
Landkreise: Freising, Pfaffenhofen a.d.Ilm, Kelheim	Maßstab 1:25.000	Blatt-Nr. 05
Dokumenten Nr. OGE.TLN.05.0005.13065		

Raumverträglichkeitsstudie  
 Planerische Vorgaben und Nutzung

© RIS Bayern 2013. Geobasisdaten © Bayerische Vermessungsverwaltung 2014

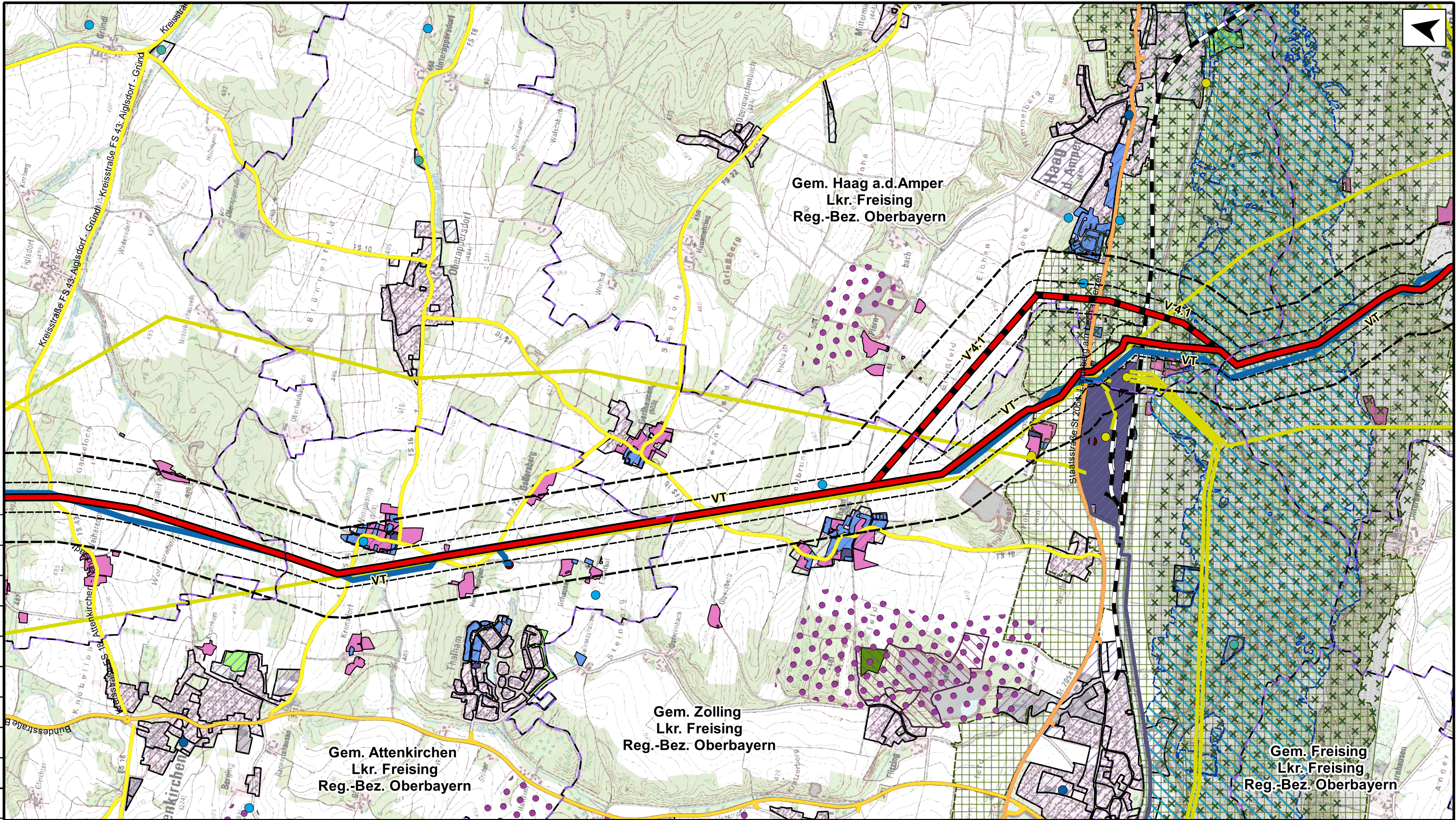
Anschl.-Blatt 04

Anschl.-Blatt 06









Die Lage der vorhandenen Fremdleitungen basiert auf dem Planmaßstab der RIS Daten. Die genaue Lage der vorhandenen und geplanten Leitung zueinander ist hieraus nicht zu entnehmen.

Prüfungen  
 gezeichnet: 28.10.2014, DSCH, Dr. H. M. Schober GmbH  
 geprüft: 28.10.2014, UM, Dr. H. M. Schober GmbH

freigegeben: 28.10.2014, Sanzenbacher, Open Grid Europe GmbH

Plan-Berichtigungen		
Revision	Datum	Freigeb.

Planverfasser **Dr. H. M. Schober**  
Geotechnik & Vermessung

Vorhabensträger **Open Grid Europe**  
The Gas Wheel

**Loopleitung Forchheim - Finsing "LFF"**

Bundesland: Bayern	Proj.-Nr. LB 13065	Leitungs-Nr.: 026/411/000
Reg-Bez.: Oberbayern	Komm.Nr. OGE	Revision 001
Landkreise: Freising	Maßstab 1:25.000	Blatt-Nr. 07
Dokumenten Nr. OGE.TLN.05.0007.13065		

Raumverträglichkeitsstudie  
 Planerische Vorgaben und Nutzung

© RIS Bayern 2013. Geobasisdaten © Bayerische Vermessungsverwaltung 2014

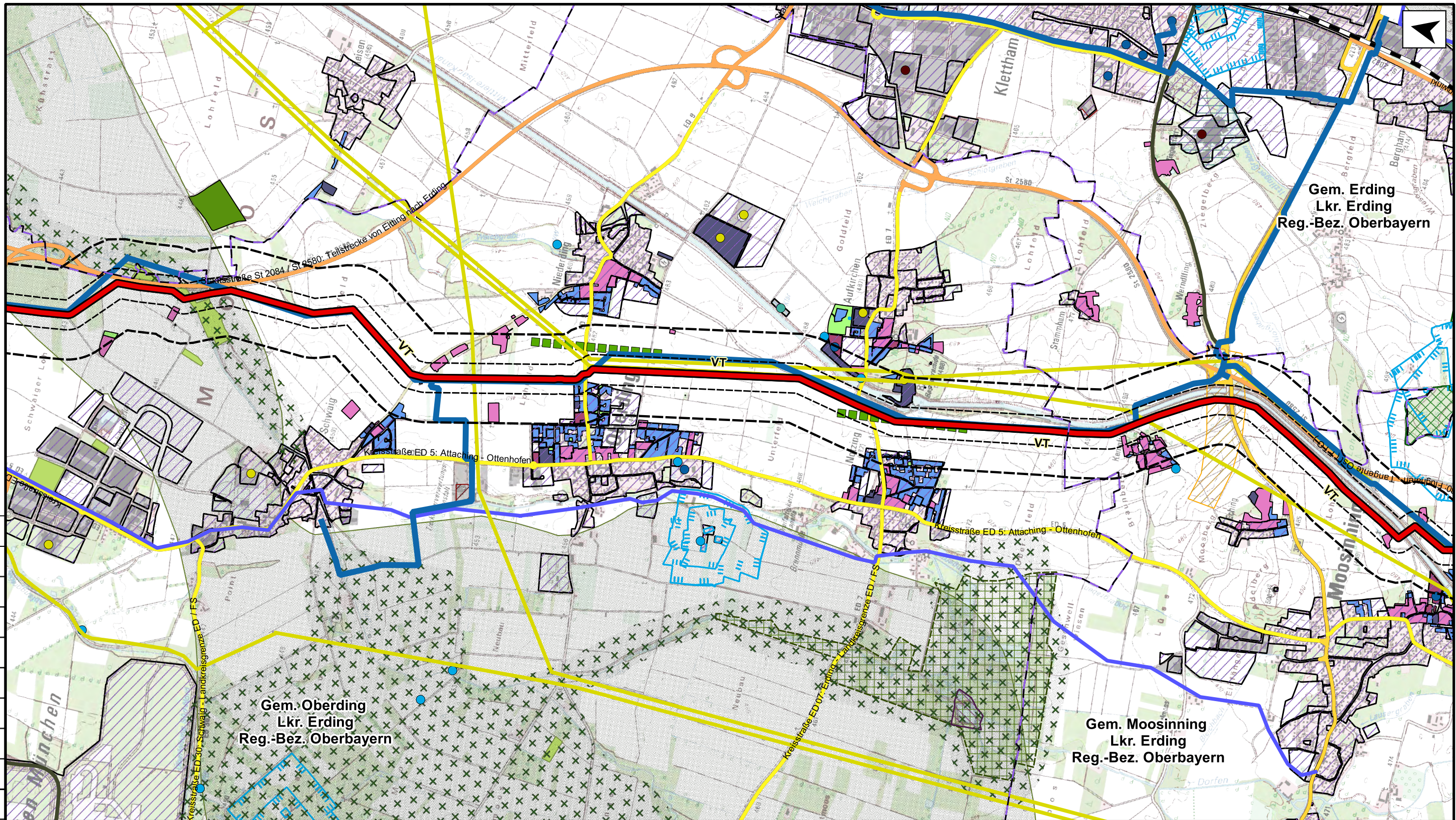
Anschl.-Blatt 06

Anschl.-Blatt 08









2,0 Km  
1,8 Km  
1,6 Km  
1,4 Km  
1,2 Km  
1,0 Km  
0,8 Km  
0,6 Km  
0,4 Km  
0,0 Km

0,0 Km 0,2 Km 0,4 Km 0,6 Km 0,8 Km 1,0 Km 1,2 Km 1,4 Km 1,6 Km 1,8 Km 2,0 Km

Die Lage der vorhandenen Fremdleitungen basiert auf dem Planmaßstab der RIS Daten. Die genaue Lage der vorhandenen und geplanten Leitung zueinander ist hieraus nicht zu entnehmen.

Prüfungen  
gezeichnet: 28.10.2014, DSCH, Dr. H. M. Schober GmbH  
geprüft: 28.10.2014, UM, Dr. H. M. Schober GmbH

freigegeben: 28.10.2014, Sanzenbacher, Open Grid Europe GmbH

Plan-Berichtigungen		
Revision	Datum	Freigeb.

Planverfasser **Dr. H. M. Schober**  
Geotechnische Planung & Beratung

Vorhabensträger **Open Grid Europe**  
The Gas Wheel

**Loopleitung Forchheim - Finsing "LFF"**

Bundesland: Bayern	Proj.-Nr. LB 13065	Leitungs-Nr.: 026/411/000
Reg-Bez.: Oberbayern	Komm.Nr. OGE	Revision 001
Landkreise: Erding	Maßstab 1:25.000	Blatt-Nr. 09
Dokumenten Nr. OGE.TLN.05.0009.13065		

Raumverträglichkeitsstudie  
 Planerische Vorgaben und Nutzung

© RIS Bayern 2013. Geobasisdaten © Bayerische Vermessungsverwaltung 2014

Anschl.-Blatt 06




Anschl.-Blatt 10



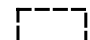








### Leitung

-  Vorzugstrasse
-  Varianten
-  untersuchte, aber nicht weiterverfolgte Varianten







### Untersuchungsgebiet

-  100 m Korridor
-  300 m Korridor






### Verwaltungsgrenze





-  Gemeinde
-  Landkreis
-  Regierungsbezirk

### Verkehr

-  Autobahn - Bestand
-  Bundesstraße, zwei- und mehrspurig - Bestand
-  Staatsstraße, zwei- und dreispurig - Bestand
-  Kreisstraße, zwei- und dreispurig - Bestand
-  Sonstige wichtige Straße, zwei- und mehrspurig - Bestand
-  Bahnanlage




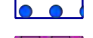
### Fremdleitungsanlagen und Fremdleitungen

-  Elektrizitätsanlagen
-  Anlagen für Fernwärme, Erdöl, Gas
-  Fernwärmeleitung Bestand
-  Erdölleitung Bestand
-  Erdölleitung Planung





-  Gasleitung Bestand
-  Gasleitung Planung
-  Kabel und Freileitung
-  Abwasserentsorgungsleitung

### Planerische Vorgaben






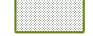



#### Vorranggebiete

-  Vorranggebiet für Windenergie
-  Vorranggebiet für Wasserversorgung
-  Vorranggebiet für Hochwasserschutz
-  Vorranggebiet für Bodenschätze





#### Vorbehaltsgebiete

-  Vorbehaltsgebiet für Windenergie
-  Vorbehaltsgebiet für Wasserversorgung
-  Landschaftliches Vorbehaltsgebiet
-  Vorbehaltsgebiet für Bodenschätze








### Landschaft

-  Biotopverbundachse
-  Trenngrün
-  Schutzzone Naturpark
-  Landschaftsbestandteil Grünbestand
-  Regionaler Grünzug
-  Naturdenkmal
-  Rekultivierung von Gewinnungsflächen
-  Lärmschutzwald
-  Bannwald

### Wasser

-  Trinkwasserschutzgebiete
-  Überschwemmungsgebiet Bestand
-  Überschwemmungsgebiet Planung
-  geplanter Flutpolder (mit Varianten)

### Bebauungsplan und Flächennutzungsplan

-  Flächennutzungsplan Bestand
-  Flächennutzungsplan Planung
-  Bebauungsplan Nutzungen Bestand
-  Bebauungsplan Nutzungen Planung
-  Bebauungsplan Geltungsbereich Bestand
-  Bebauungsplan Geltungsbereich Planung
-  Planungskorridor Bundesstraße 388

### Nutzung

-  Kläranlage
-  Wasserversorgung
-  Einrichtung für Bildung und Wissenschaft
-  Wohnbaufläche
-  Fläche gemischter Nutzung
-  Industrie- und Gewerbefläche
-  Sport-, Freizeit- und Erholungsfläche
-  Fläche besonderer funktionaler Prägung
-  Anlagen für Müll und Abfälle
-  Einrichtung für Fremdenverkehr
-  Konzentrationszone Mobilfunk Bestand
-  Abbau von Bodenschätzen Bestand
-  Abbau von Bodenschätzen Planung

Plan-Berichtigungen			Planverfasser 	Vorhabensträger 	
Revision	Datum	Freigeb.			
			Dr. H. M. Schöber Leitungsplanung + GIS + Vermessung + 3D-Modellierung Leitungsplanung + GIS + Vermessung + 3D-Modellierung Leitungsplanung + GIS + Vermessung + 3D-Modellierung	Loopeitung Forchheim - Finsing "LFF"	
				Projkt.-Nr. LB 13065	Leitungs-Nr.: 026/411/000
				Revision 001	
				Legende	
				Raumverträglichkeitsstudie Planerische Vorgaben und Nutzung	
				Dokumenten Nr. OGE.TLN.05.0011.13065	